

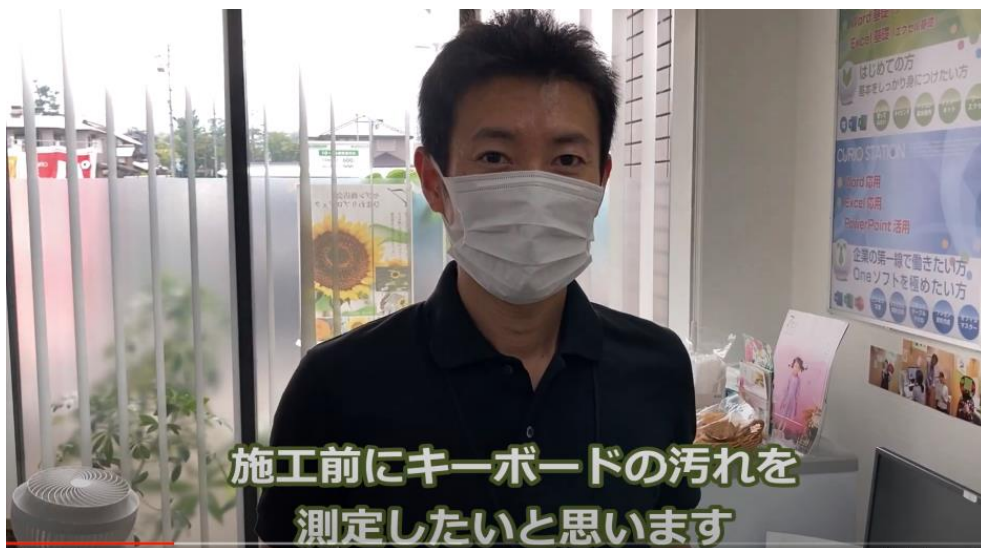
教室内の除菌・抗菌・抗ウイルス対応（抗菌専科）

実施日：2020/07/20（月）

▼施工前のチェック（ドアノブ）



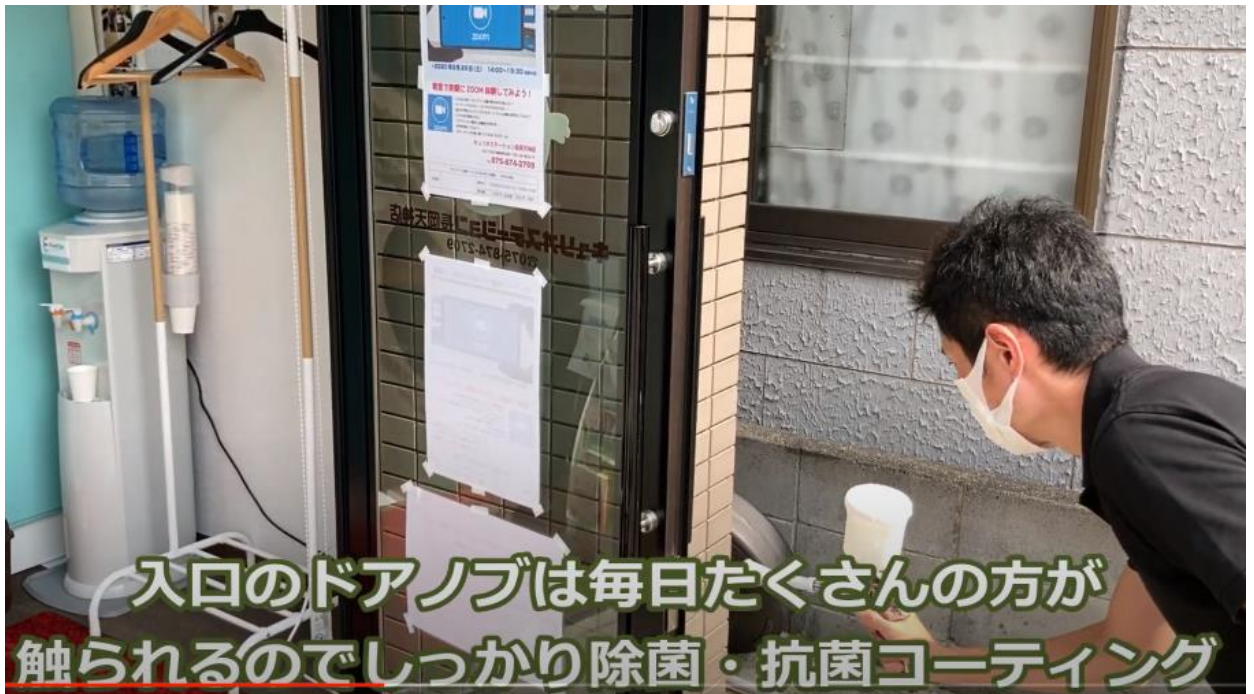
▼施工前のチェック（キーボード）



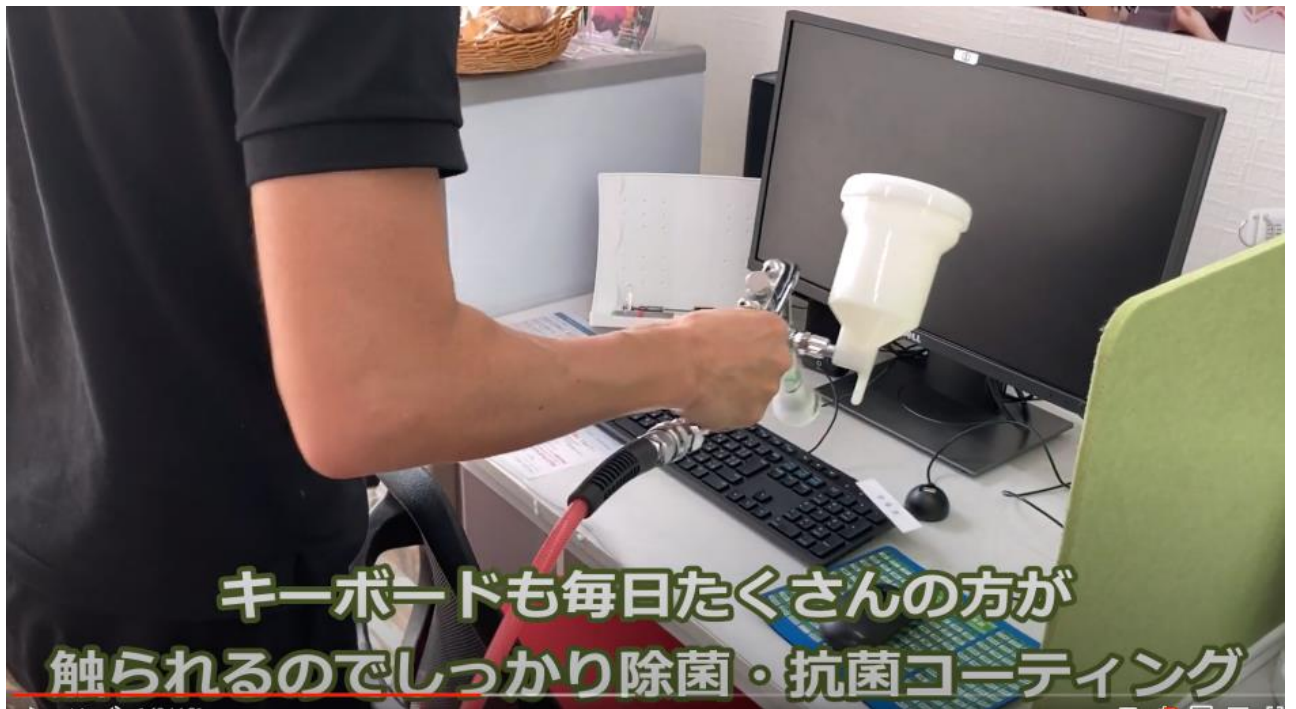
▼施工の様子（外装）



▼ドアノブの施工



▼キーボードの施工



▼机・椅子の施工



▼かごの施工



▼テーブル・テーブル周りの施工



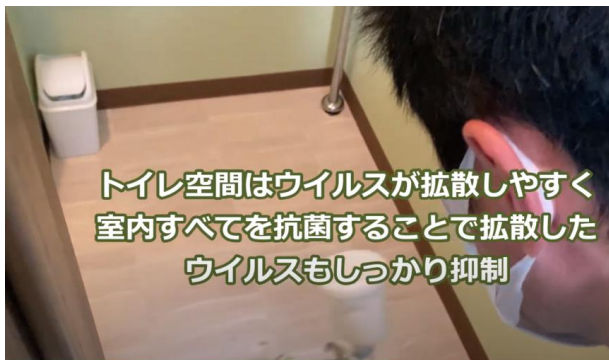
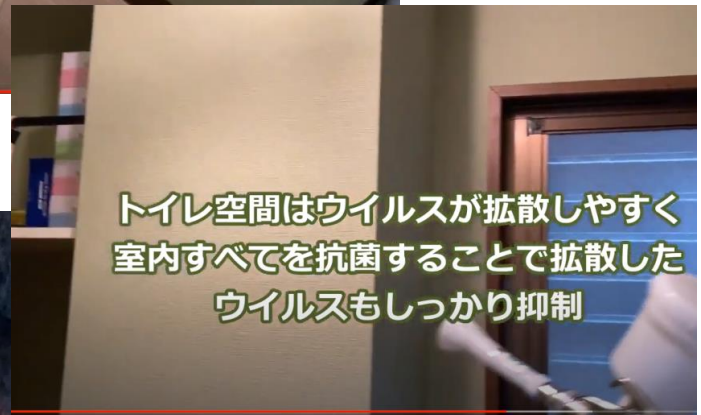
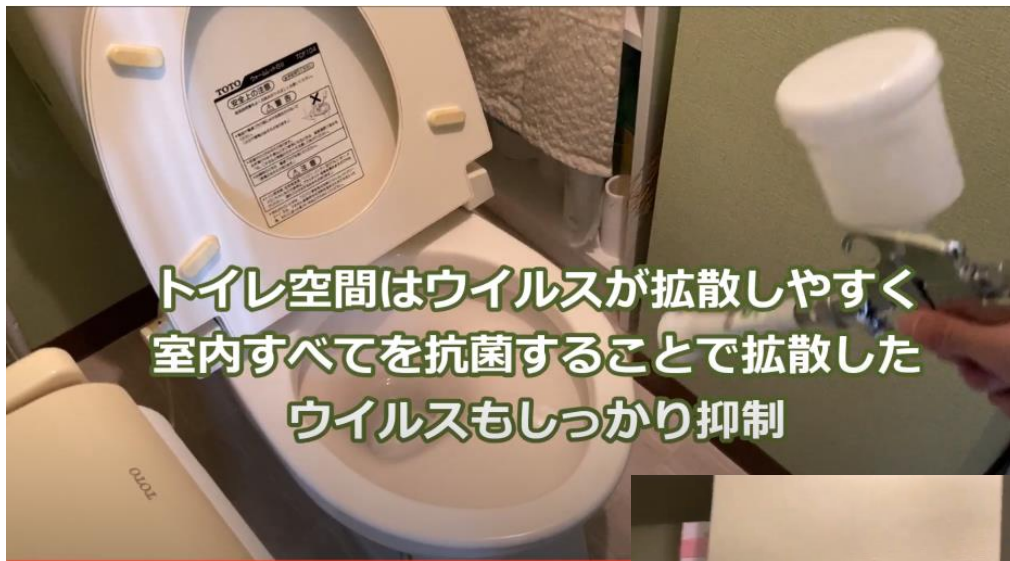
▼カーテン周りの施工



▼ハンガーなど、手で触る可能性があるところはすべて施工



▼トイレの施工



▼プリンター周りの施工



▼タブレットの施工



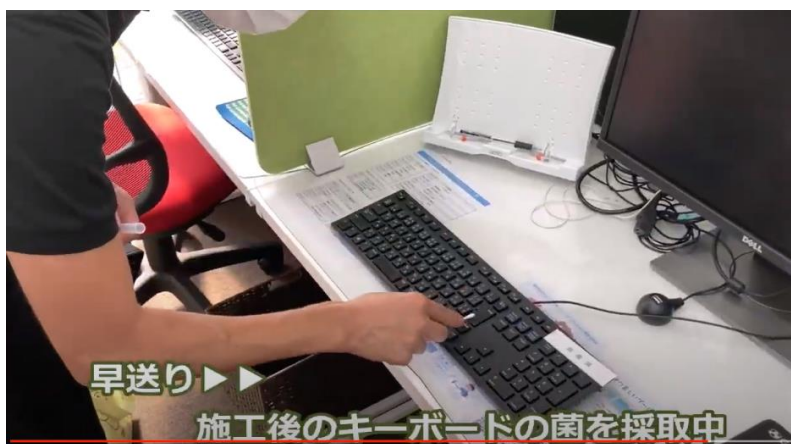
▼入り口マットの施工



▼施工後のチェック（ドアノブ）

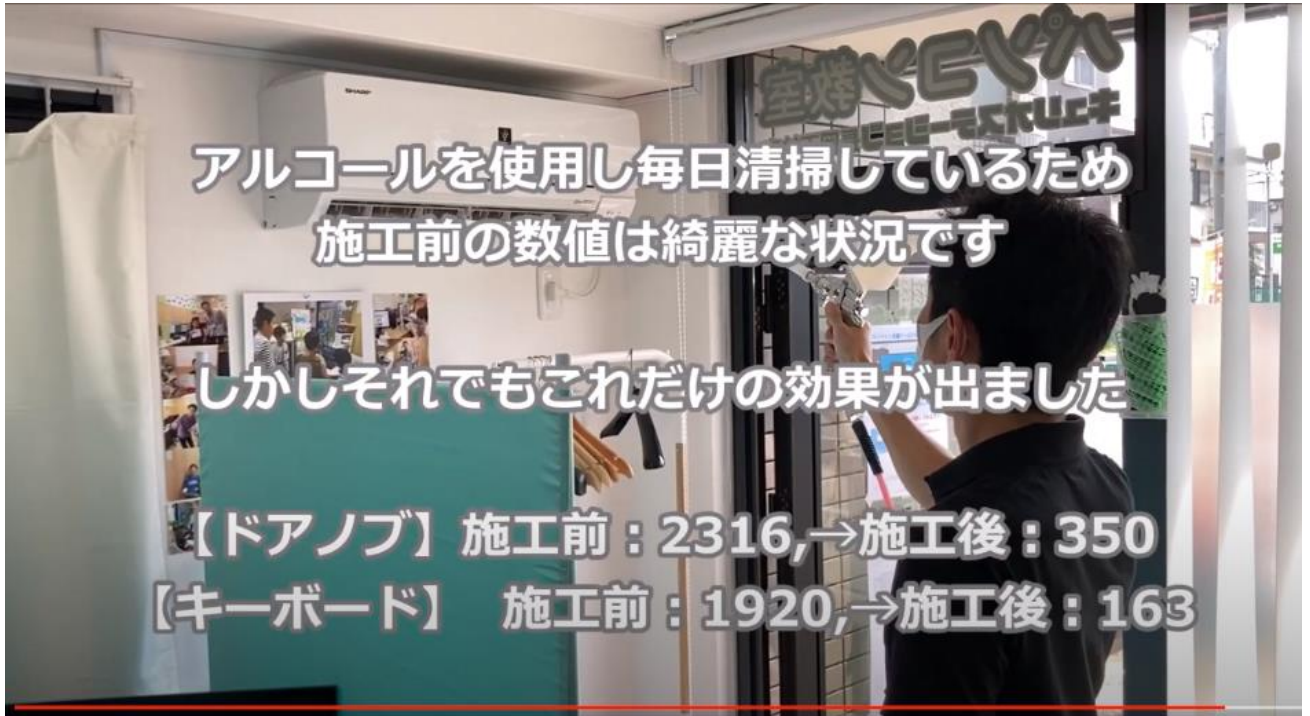


▼施工後のチェック（キーボード）



▼施工後の結果

ドアノブ：85%減少
キーボード：92%減少



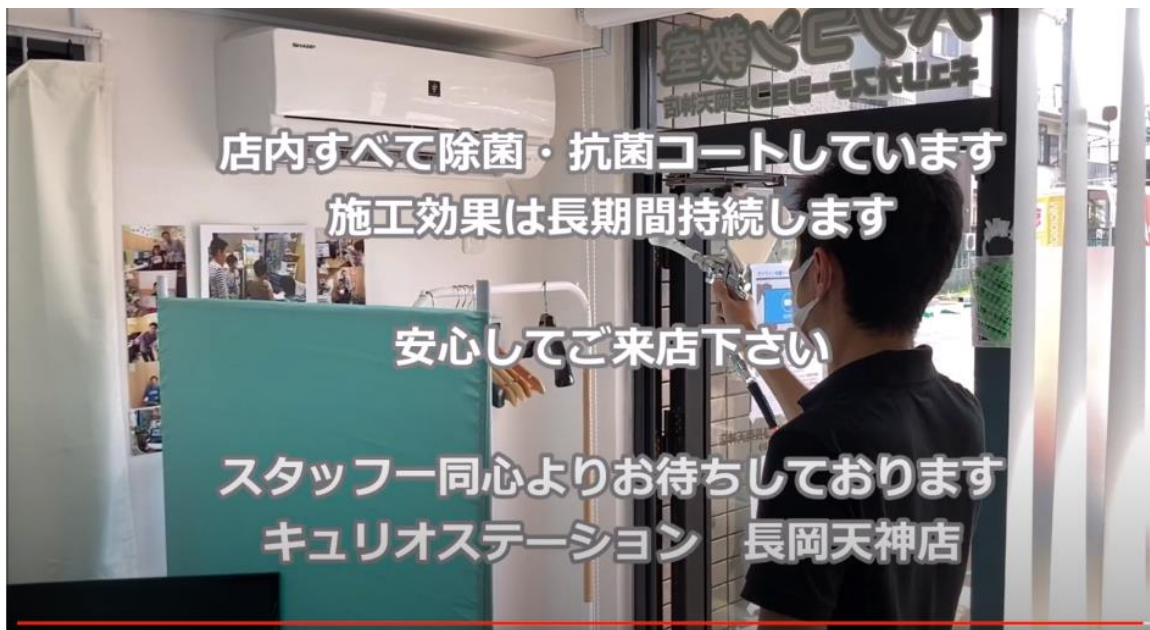
(参考)

計測器の単位は、管理基準値 (RLU) となります。

キッチンマンでは各商材に極めて高い基準値を決めていますが例えば手などは2,000 (RLU) を下回る必要があります。つまり、2,000を下回るとは衛星的とみなされます。

ちなみにまな板、冷蔵庫は500以下、包丁は200以下と極めて高水準な基準値を取っています。

施工の効果は、長期間 (数年) 持続します。



ナノ酸化チタン（超微粒子自己結合型酸化チタン）を採用。
光触媒効果でウイルスを不活性化させ感染力を長期間抑制。

新型コロナウイルス感染防止対策として 当校では下記徹底しております。

- 生徒様が入替わるたびに、マウス・キーボード・机・ヘッドホンのアルコール除菌対応
→清掃後には、「消毒済」プレートをキーボード上に配置
- 1時間に1回の換気
- トイレ、玄関のドアノブのアルコール消毒（利用されるたびに）
- インストラクター全員マスクでの対応
- インストラクター出勤前の検温
- 生徒様のご来校時に手指の消毒依頼（玄関に配備）
- マスクをお持ちでない方への無料配布
- 生徒様の机の間に、パーティション設置

